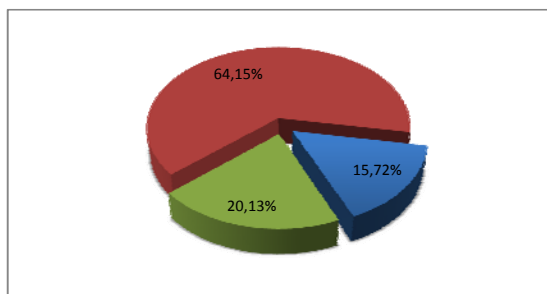


## Encuesta temporada turística 2008 - Agosto

### ¿Cómo ha evolucionado su facturación del mes de agosto con respecto al mismo mes del año pasado?

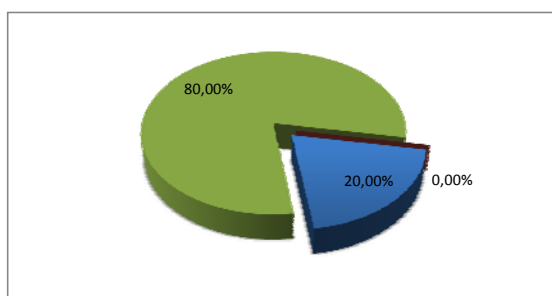
Número total de empresas encuestadas: 159

Total



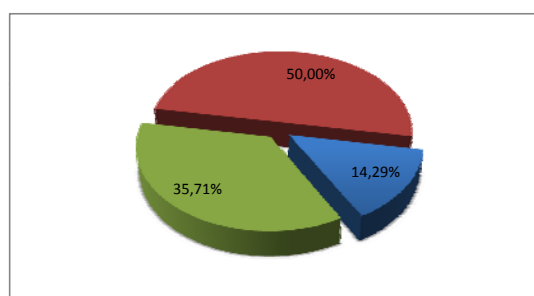
Aumenta	Igual	Disminuye
15,72%	20,13%	64,15%

Agroturismos



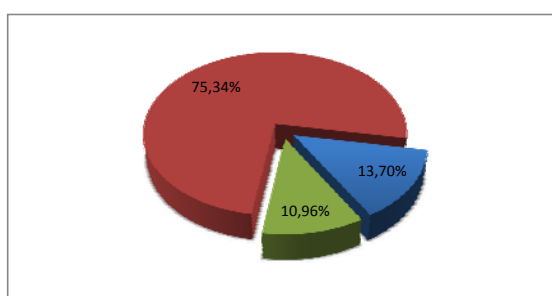
Aumenta	Igual	Disminuye
20,00%	80,00%	0,00%

Alquiler de vehículos



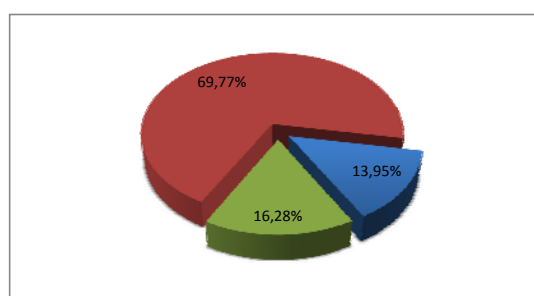
Aumenta	Igual	Disminuye
14,29%	35,71%	50,00%

Comercio



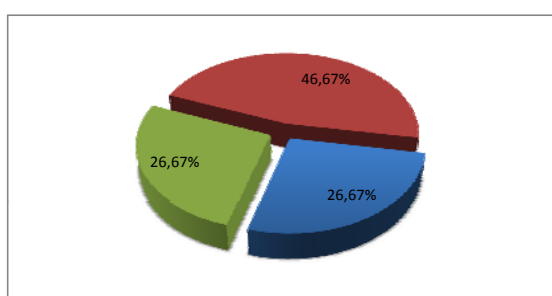
Aumenta	Igual	Disminuye
13,70%	10,96%	75,34%

Bares y restaurantes



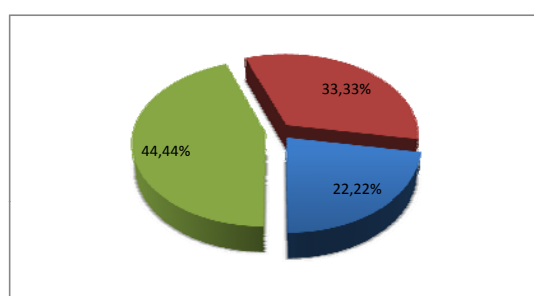
Aumenta	Igual	Disminuye
13,95%	16,28%	69,77%

Empresas náuticas



Aumenta	Igual	Disminuye
26,67%	26,67%	46,67%

Viviendas turísticas vacacionales



Aumenta	Igual	Disminuye
22,22%	44,44%	33,33%